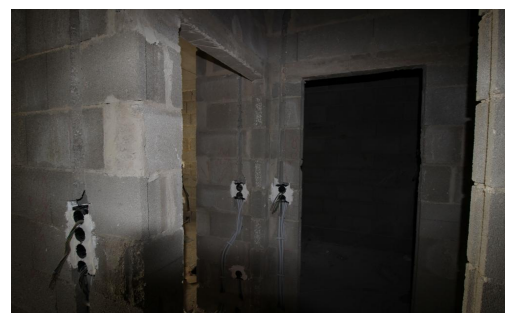
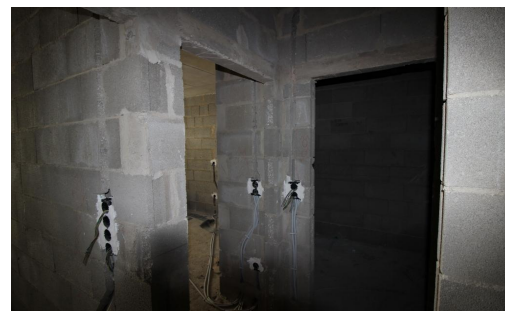




## LEGENDE

- 01 Flur
- 02 Bad
- 03 WC
- 04 Küche
- 05 Wohnen/Essen
- 06 Zimmer

Gesamt - 54,60 m<sup>2</sup>



## DESCRIPTION

L'agence ITE vous propose un magnifique appartement de 54.6 m<sup>2</sup> en surface habitable, dans une résidence en construction à Esch-sur-Alzette. Ce bien avec une chambre à coucher, séjour, cuisine ouverte, salle de bain et un wc séparé est en cours de construction. Tous les choix des finitions sont encore possibles par le nouvel acquéreur. Possibilité d'acquérir un emplacement ou un garage. La TVA de 3% incluse dans les prix indiqués, est à titre indicatif, (sous réserve de l'acceptation du dossier par l'Administration de l'Enregistrement).

## DETAILS DU BIEN

Etage : 1  
Nombre de chambre(s) : 1  
Ascenseur : **Oui**  
Parking(s) : 1  
Jardin : -

Surface : **54.6 m<sup>2</sup>**  
Nombre d'étage : 5  
Garage(s) : -  
Terrasse : -

✓ ITE Immobilien

📍 62, rue du Brill, L-4042 Esch-sur-Alzette  
☎ +352 691182021  
✉ [info@iteimmo.lu](mailto:info@iteimmo.lu)  
🌐 <http://www.iteimmo.lu/>